



**MODELOS CONSTRUCTIVOS PATENTADOS**

**LÍNEA DE SOLUCIONES MODULARES**



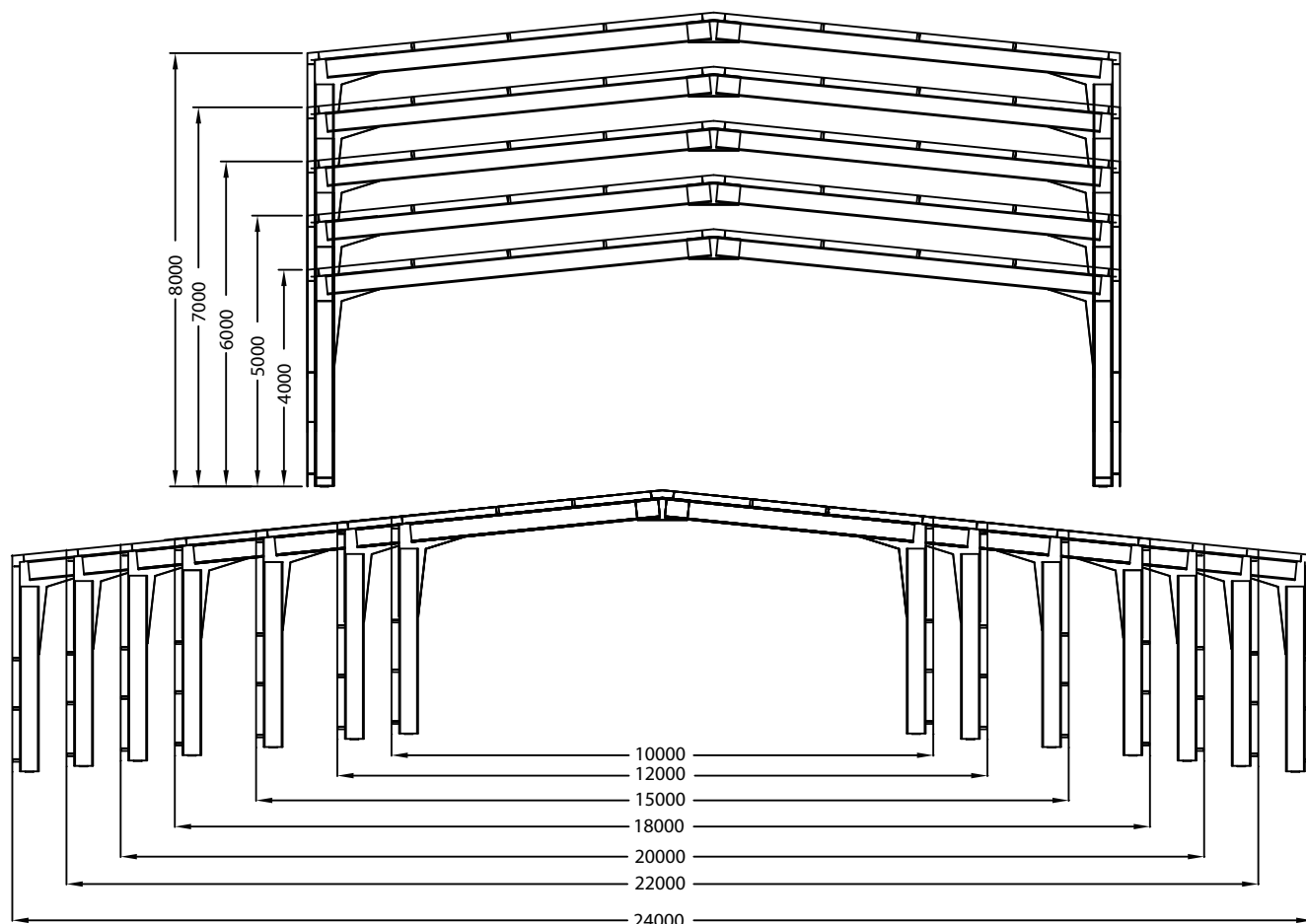
[www.cualimetal.com](http://www.cualimetal.com) | 902 365 393



# ECORAPID®

## A SU MEDIDA

A partir de estas dimensiones predeterminadas, usted puede combinarlas y decidir cómo va a ser su nave. Decidiendo la anchura, longitud y altura que más se ajuste a su necesidad y a su terreno, podremos componer la nave de la serie **ECORAPID®**.



## CARACTERÍSTICAS



CUALIMETAL, S.A.U. con su modelo de nave patentado **ECORAPID®** da respuesta a diversas demandas y situaciones que plantea hoy el mercado.

Desde el granjero, artesano o pequeño taller que inicia su negocio hasta llegar a la gran empresa, dando respuesta rápida y económica a infinidad de situaciones y necesidades.

Con la serie **ECORAPID®** CUALIMETAL, S.A.U. satisface la demanda del mercado, sin una oferta personalizada hasta el momento: construcción rápida, funcional, sencilla, limpia, carente de obra, con precio cerrado desde su construcción y con la garantía de una amplia experiencia en el montaje de naves industriales de grandes dimensiones.

La serie **ECORAPID®**, además incluye la posibilidad de todo tipo de cerramientos. En su estándar, éstos se ofrecen metálicos, bajo las modalidades de "simples" o en "panel sándwich prefabricado", si bien técnicamente es viable la incorporación de "sándwich in situ", cerramientos de hormigón o cualquier otra tipología. La estructura principal de la serie **ECORAPID®**, se construye con perfiles ligeros conformados en frío tipo "C" galvanizados.

PEQUEÑOS TALLERES • OFICINAS PROVISIONALES • PRIMER NEGOCIO  
ALMACÉN DESMONTABLE • AMPLIACIÓN DE EMPRESA • GARAJE...





# **ECORAPID®**

**DISTINTAS APLICACIONES**

**ALMACENES Y AMPLIACIONES**

**NAVES AGRÍCOLAS**

**NECESIDADES INMEDIATAS**

**LOGÍSTICA - GARAJES**

**VEHÍCULOS**

**EVENTOS**

**CENTROS DEPORTIVOS**

**BOXES, PICADEROS**

**HANGARES**

**CENTROS PRODUCTIVOS**

**COMERCIO**

**OFICINAS - AULAS**

**JARDINERÍAS - GARDENS**

**RECICLAJE**

**PROVISIONALES**

**COBERTIZOS**

**CUBRICIÓN PATIOS**

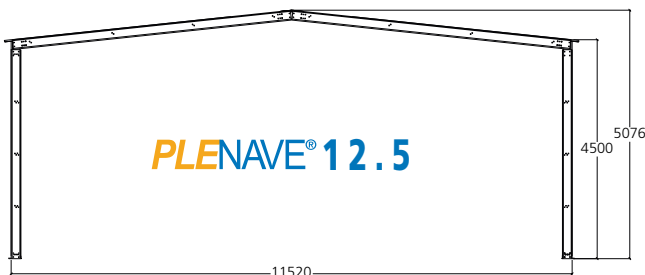
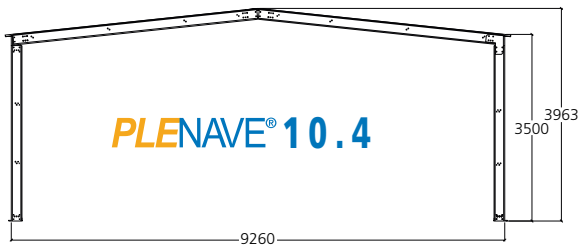
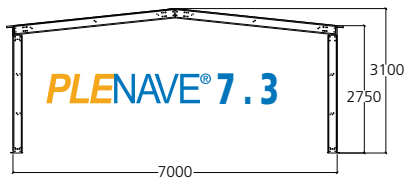
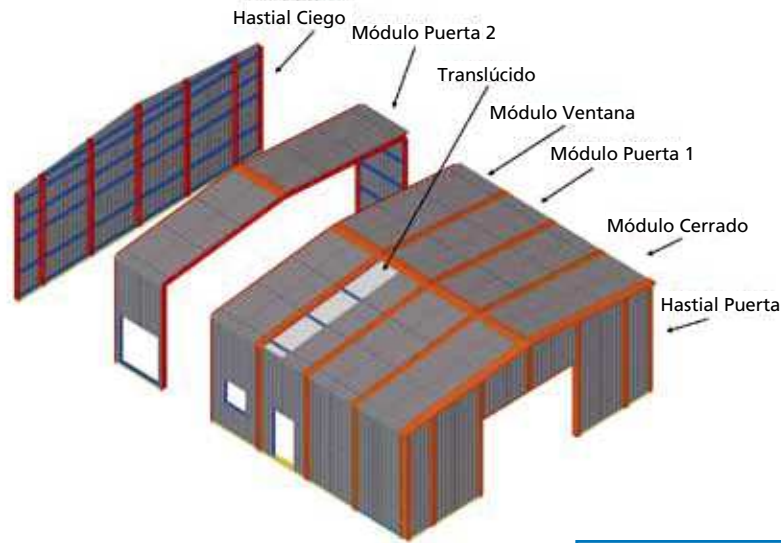
**NAVES CON PORCHE**

**NAVES ADOSADAS**



# PLENAVE®

NAVE PLEGABLE



¿Dónde quiere trabajar hoy?

¿Qué módulo necesita?

¿Qué longitud quiere?

Longitud modulada cada 2,23 ó 2,27 m

## CARACTERÍSTICAS

CUALIMETAL, S.A.U. cuenta con su producto patentado **PLENAVE®**, que incorpora el sistema actualmente más óptimo de montaje de naves-almacén, consiguiendo una respuesta de construcción inmediata en cuestión de horas, satisfaciendo así el mercado de necesidad de montaje urgente de manera inmejorable con la tecnología actual.

Su ejecución inminente lo convierte en un producto ideal para almacenes y construcciones en general de carácter provisional o bien permanente, dada su calidad que nada desmerece con respecto a otras construcciones modulares. Un segmento importante de su mercado lo constituye la compra para destinarlo a un posterior alquiler.

La unidad fundamental de construcción de la nave es el módulo, los cuales pueden estar preparados para la instalación de una ventana, una puerta peatonal (de una o dos hojas) o pueden ser ciegos, por lo que con la combinación de éstos se adapta perfectamente a cualquier necesidad del cliente. Dichos módulos son montados en su totalidad en taller, por lo que se reducen al máximo los tiempos de montaje en obra, que son de difícil control, lo que constituye el secreto de su montaje en plazos récord. Debido a la característica fundamental de la serie **PLENAVE®**, su carácter "plegable", las dimensiones del módulo plegado permiten su transporte en camión o contenedor para la exportación, con la optimización del montaje con la ayuda de una grúa.

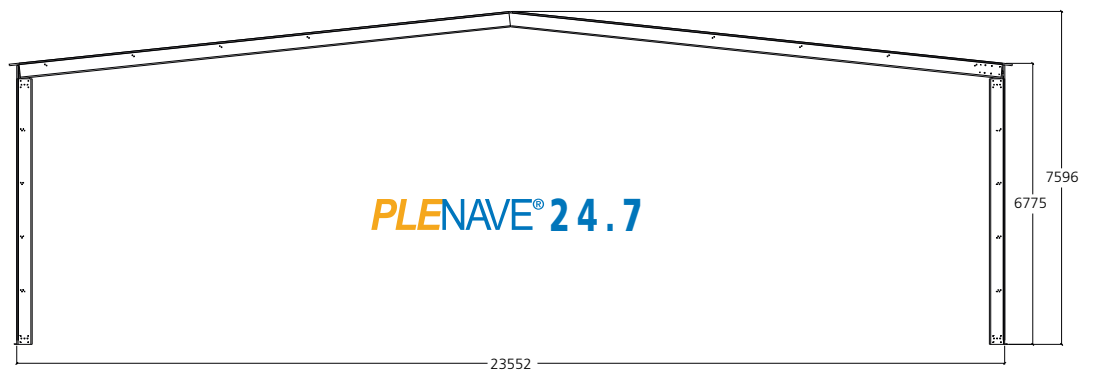
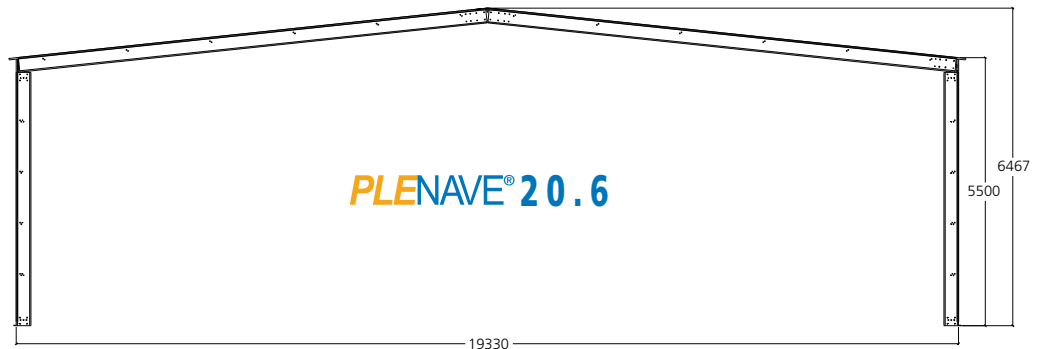
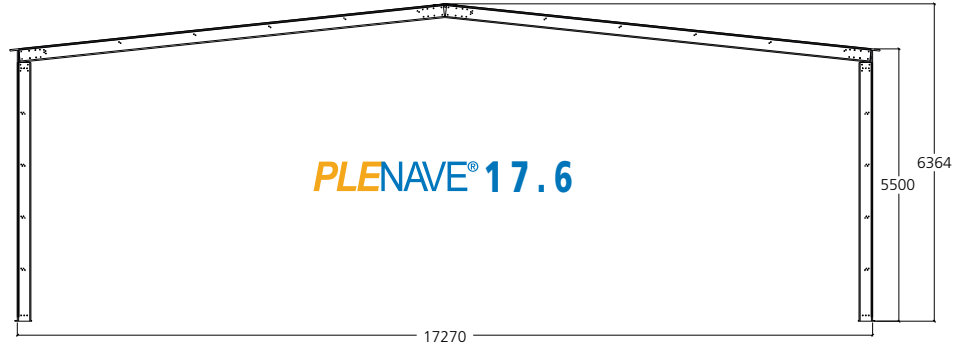
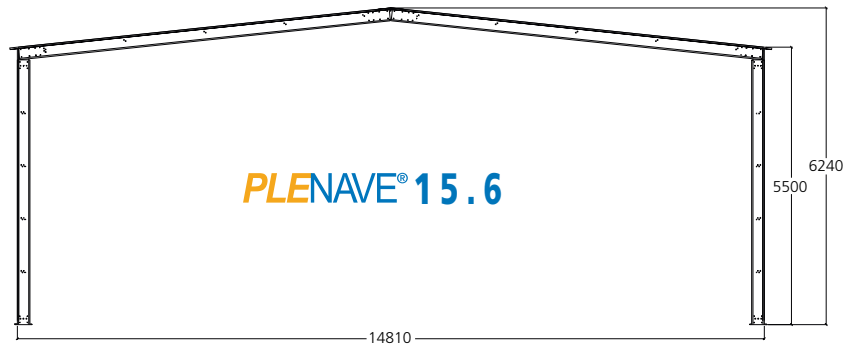
Finalmente el cerramiento de la nave por sus dos extremos abiertos, se realiza a través de sendos hastiales, los cuales al igual que los módulos podrán llevar incorporados ventanales, puertas peatonales, portones o simplemente mantenerlos ciegos.

La serie **PLENAVE®**, permite además todo tipo de cerramientos, ya sean simples o aislados.

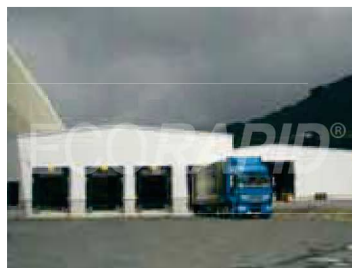
## PROCESO DE DESPLIEGUE







**ECORAPID®**



**PLENAVE®**

**CUALIMETAL, S.A.U.** cuenta con diferentes líneas de negocio (NAVES A MEDIDA, NAVES MODULARES, CUBIERTAS Y FACHADAS y LÍNEAS DE VIDA), si bien ha desarrollado, durante más de dos décadas de existencia, un área dentro del sector de la construcción industrial especializado en la atención del mercado modular prefabricado.

Ello ha supuesto que a día de hoy, las diferentes marcas de sus propios productos modulares patentados (**ECORAPID®** y **PLENAVE®**) se hayan convertido en un referente de la construcción industrial prefabricada tanto en nuestro país como en el exterior.

La instalación de **paneles fotovoltaicos** y la adaptación a las necesidades de **energías renovables**, permiten que nuestras soluciones modulares estén presentes en cualquier mercado y para todo tipo de usos.

El carácter prefabricado y modular de **ECORAPID®** y **PLENAVE®**, permiten al cliente beneficiarse de las siguientes ventajas:

**RAPIDEZ**, sin competencia en el mercado de la construcción. Una máxima mecanización en fábrica, unida a la estandarización, permite cumplir con las actuales exigencias de los clientes. Complementado con un montaje con personal propio y altamente especializado, hacen que **CUALIMETAL, S.A.U.** ofrezca plazos de entrega incluso inmediatos, resultando incomparable con otros productos.

**ECONOMÍA**. Lejos de transmitir al cliente un sobrecoste por la rapidez, **CUALIMETAL, S.A.U.** ofrece sus productos con precio mucho más económico que la construcción convencional.

**CIMENTACIÓN REDUCIDA**. Que contribuye a minimizar los costes finales del cliente, dado su avanzado sistema de ingeniería.

**VERSATILIDAD** que se traduce en la capacidad de desmontaje, fácil ampliación, traslado, variación de sus cerramientos, etc. y con una recuperación del 100% de los materiales, ante la necesidad de una reubicación y/o reventa.

Esta característica favorece:

**ALQUILERES**: son productos óptimos para su comercialización bajo esta modalidad a terceros.

**EXPORTACIONES**: con una combinación sencillez-rapidez que permite ubicar la construcción en cualquier punto del planeta compitiendo ventajosamente con las soluciones locales.

**UBICACIÓN**: en múltiples terrenos, favorecida por su carácter de movilidad.

**CALIDAD Y DISEÑO**. Con su estructura galvanizada, cerramiento prelacados y unos acabados que pueden contemplarse en las múltiples referencias existentes, estos productos arrojan una solución al mercado por la optimización de su proceso productivo y de montaje, consiguiendo un grado de calidad con el sello de las grandes construcciones que realiza la firma **CUALIMETAL, S.A.U.**

**GARANTÍAS**. Nuestras soluciones modulares patentadas, **PLENAVE®** y **ECORAPID®**, garantizan el estricto cumplimiento de la normativa vigente en cuanto a sobrecargas de nieve y viento.

## GAMA DE COLORES



1-BLANCO OSTRA /1000	4-CREMA BIDASOA /2002	7-VERDE CLARO /3001	10-AZUL MARINO /4002	13-GRIS METALIZADO /5023	16-ROJO CORAL /7004
2-BLANCO PIRINEOS /1006	5-TABACO /2005	8-AZUL LAGO /4000	11-AZUL BARACALDO /4009	14-ROJO TEJA /7001	17-NEGRO DEXTAR /0000
3-ARENA /2000	6-VERDE NAVARRA /3000	9-AZUL CIELO /4001	12-GRIS PERLA /5001	15-ROJO BAZTAN /7002	